

# Sophos Central

## Die zentrale Management-Konsole für Ihre Sophos-Produkte

Mit Sophos Central verwalten Sie Ihre Endpoint, Mobile, Web, Email, Server und Wireless Security an einem zentralen Ort. Der Einsatz dieser Synchronized Security Management Plattform bietet Ihnen viele Vorteile: Austausch von Sicherheitsinformationen, Richtlinien, die Benutzer begleiten, einfache Konfiguration, Detail- und Übersichts-Reports sowie automatisch priorisierte Alerts.

### Highlights

- ▶ Automatisch priorisierte Alerts
- ▶ Übersichts-Dashboard für Ihre Umgebung
- ▶ Präzise Richtlinienverwaltung pro Benutzer
- ▶ Austausch von Kontextinformationen per Security Heartbeat
- ▶ Automatische Active-Directory-Synchronisation
- ▶ Einfaches Migration Tool für Sophos Enterprise Console Administratoren

### Einfache und effiziente Verwaltung an einem zentralen Ort

Mit Sophos Central verwalten Sie Sicherheitsrichtlinien und mehrere Produkte über eine zentrale Weboberfläche. Sie müssen keine Management-Server bereitstellen oder installieren: Ihre Endpoints, Server, Appliances und Geräte verbinden sich automatisch mit Sophos Central, um neue Einstellungen zu empfangen, Alerts zu senden und Kontextinformationen auszutauschen.

### Einfache Einrichtung

Bei einer Verwaltung Ihrer Sicherheit über Sophos Central müssen Sie keine Server installieren oder bereitstellen. Sophos Central ist bereits mit Standard-Richtlinien und empfohlenen Einstellungen vorkonfiguriert, sodass Sie von Anfang an effektiven Schutz erhalten.

### Synchronized Security

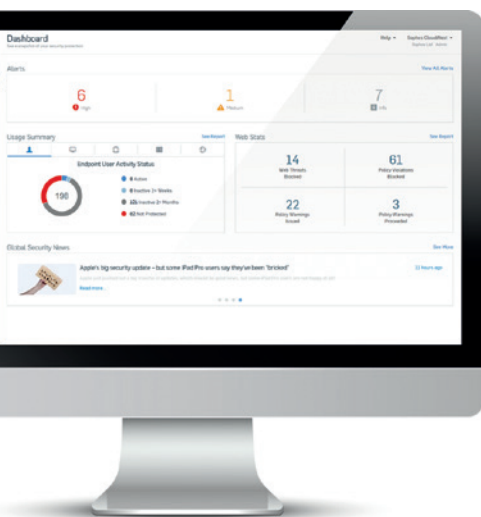
Sophos Security Heartbeat ermöglicht Ihren Sophos-Produkten, in Echtzeit Sicherheitsinformationen auszutauschen. Sophos Central synchronisiert diese Informationen für all Ihre Sicherheitsprodukte und bietet somit wirksameren Schutz vor komplexer Malware und gezielten Angriffen. Um Sophos Security Heartbeat nutzen zu können, benötigen Sie Sophos Endpoint Protection und eine Next-Gen Firewall mit Sophos Firewall OS.

### Support durch Sophos-Partner

Ihr Sophos-Partner nutzt zur Verwaltung seiner Geschäftsaktivitäten ebenfalls Sophos Central. Bei Bedarf können Sie ihm daher Zugriff auf Ihre Konfiguration gewähren. Möchten Sie, dass jemand Ihre Firewall-Konfiguration prüft? Kein Problem, das kann Ihr Sophos-Partner für Sie übernehmen.

### Hilfe zur Selbsthilfe – Self-Service-Portal für Benutzer

Nutzen Sie Sophos Email? In unserem Self-Service-Portal können Benutzer auf ihre eigene E-Mail-Quarantäne zugreifen und irrtümlich als Spam eingestufte E-Mails selbst freigeben. Außerdem können sie zur selbständigen Steuerung ihrer Sicherheit „Zulassen“-/„Blockieren“-Listen für E-Mail-Absender anlegen und verwalten.



## Verwaltung Ihrer IT-Sicherheit von unterwegs

Erleichtern Sie sich den Arbeitsalltag mit zentral verwalteter IT-Sicherheit. Der Zugriff auf Sophos Central erfolgt über einen Web-Browser auf Ihrem PC oder mobilen Gerät. Dank des adaptiven Designs wird das Layout automatisch auf Ihre Bildschirmgröße angepasst. Wir haben alle Arbeitsabläufe optimiert und nicht nur intuitiver, sondern auch effizienter gestaltet – damit Sie immer und überall die volle Kontrolle über Ihre Sicherheit haben.

## Migration von der Sophos Enterprise Console

Nutzen Sie zur Verwaltung Ihrer Endpoint und Server Security die Sophos Enterprise Console? Dann können Sie mit unserem praktischen Migration Tool auf Sophos Central migrieren. Ob ein Lizenzwechsel erforderlich ist, erfahren Sie bei Ihrem Sophos-Partner. Weitere Informationen unter [www.sophos.de/migrate](http://www.sophos.de/migrate)

## Technische Spezifikationen






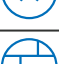

Sie benötigen nur einen aktuellen Browser und einen Internetanschluss.

- Google Chrome
- Apple Safari
- Microsoft Edge
- Microsoft Internet Explorer 11
- Mozilla Firefox

## Informationen zum Kauf

Sie erhalten alle Sophos-Central-verwalteten Produkte beim Sophos-Partner Ihrer Wahl.

## Sophos-Central-verwaltete Produkte

		Endpoint-Agent	Cloud-Managed Service	Physisches Gerät	
	Endpoint Protection <sup>1</sup>	✓	✓	-	Endpoint-Protection-User mit lokaler Verwaltung über die Sophos Enterprise Console können mit unserem Migration Tool auf Sophos Central Management migrieren.
	Mobile Control	✓	✓	-	-
	Server Protection	✓	✓	-	-
	Web Gateway	✓	✓	-	-
	Email	-	✓	-	-
	Wireless	-	✓	✓	-
	XG Firewall	-	✓	✓	Verwaltung durch Sophos-Partner über Sophos Central möglich

## Jetzt kostenfrei testen

Kostenlose 30-Tage-Testversion unter [www.sophos.de/central](http://www.sophos.de/central)

<sup>1</sup> Ehemals Sophos Cloud Endpoint

Sales DACH (Deutschland, Österreich, Schweiz)  
 Tel.: +49 611 5858 0 | +49 721 255 16 0  
 E-Mail: [sales@sophos.de](mailto:sales@sophos.de)

Oxford, GB  
 © Copyright 2016. Sophos Ltd. Alle Rechte vorbehalten.  
 Eingetragen in England und Wales No. 2096520, The Pentagon, Abingdon Science Park, Abingdon, OX14 3YP, GB  
 Sophos ist die eingetragene Marke von Sophos Ltd. Alle anderen genannten Produkt- und Unternehmensnamen sind Marken oder eingetragene Marken ihres jeweiligen Inhabers.